



collect:
Raccogliere e
convogliare

Monoblock

7

ACO Monoblock - Sistema di canalizzazione monolitico

Introduzione		p. 118
Monoblock PD 100 V	Canale Monoblock PD 100 V	p. 124
	Pozzetto di scarico	p. 125
	Accessori per canale Monoblock PD 100 V	p. 125
Novità: Monoblock PD 150 V	Canale Monoblock PD 150 V	p. 126
	Pozzetto di scarico	p. 127
	Accessori per canale Monoblock PD 150 V	p. 127
Monoblock PD 200 V	Canale Monoblock PD 200 V	p. 128
	Pozzetto di scarico	p. 129
	Accessori per canale Monoblock PD 200 V	p. 129
Monoblock RD 100 V	Canale Monoblock RD 100 V	p. 130
	Pozzetto di scarico	p. 131
	Accessori per canale Monoblock RD 100 V	p. 131
Monoblock RD 150 V	Canale Monoblock RD 150 V	p. 132
	Pozzetto di scarico	p. 133
	Accessori per canale Monoblock RD 150 V	p. 133
Monoblock RD 200 V	Canale Monoblock RD 200 V	p. 134
	Pozzetto di scarico	p. 135
	Accessori per canale Monoblock RD 200 V	p. 135
Monoblock RD 300 V	Canale Monoblock RD 300 V	p. 136
	Pozzetto di scarico	p. 137
	Accessori per canale Monoblock RD 300 V	p. 137
Monoblock S	Canale Monoblock S con fessura interrotta	p. 138
	Canale Monoblock S con fessura continua	p. 139
	Elemento d'ispezione per Monoblock S	p. 140
	Accessori per canale Monoblock S	p. 141
Novità: Monoblock Slimline	Canale Monoblock Slimline con fessura interrotta	p. 142
	Elemento d'ispezione per Monoblock Slimline	p. 142
	Pozzetto di scarico	p. 143
	Accessori per canale Monoblock Slimline	p. 143

ACO DRAIN® Monoblock



Il sistema di canalizzazione monolitico

ACO DRAIN® Monoblock è un canale dalla caratteristica struttura monolitica. Nasce da un metodo produttivo altamente innovativo che consente di lavorare il calcestruzzo polimerico, materiale di comprovata affidabilità e robustezza, in pezzi unici che non necessitano di saldature o ulteriori interventi.

Vantaggi del sistema

Alta funzionalità

La tipica struttura monolitica garantisce la massima sicurezza e stabilità in qualsiasi applicazione, in particolare in aree soggette a traffico veicolare intenso, sia misto che pesante, e lungo le autostrade. La famiglia di canali Monoblock si divide in tre diversi sistemi: il **PD**, garantito fino alla classe di carico D 400, il sistema **RD** e il sistema **S**, garantiti fino alla classe di carico F 900 secondo la normativa UNI EN 1433: un'alternativa ideale alle soluzioni convenzionali. L'ampia sezione di flusso ed il caratteristico profilo a V garantiscono un drenaggio rapido ed efficace.

Il canale è disponibile in colore naturale o antracite (a richiesta).

Sezioni e spessori ridotti

L'uso del calcestruzzo polimerico, materiale estremamente resistente ed idraulicamente performante, garantisce portate di deflusso e classi di carico attraverso canali la cui sezione e i cui spessori sono ridotti rispetto agli equivalenti manufatti costruiti in

calcestruzzo tradizionale. Ciò consente notevoli risparmi in termini di costi di scavo e di posa.

Tenuta all'acqua

Il Monoblock è un sistema a tenuta secondo la normativa UNI EN 1433. La sua superficie in calcestruzzo polimerico non assorbe acqua e non è soggetta a sbalzi di temperatura.

Resistenza ad agenti chimici

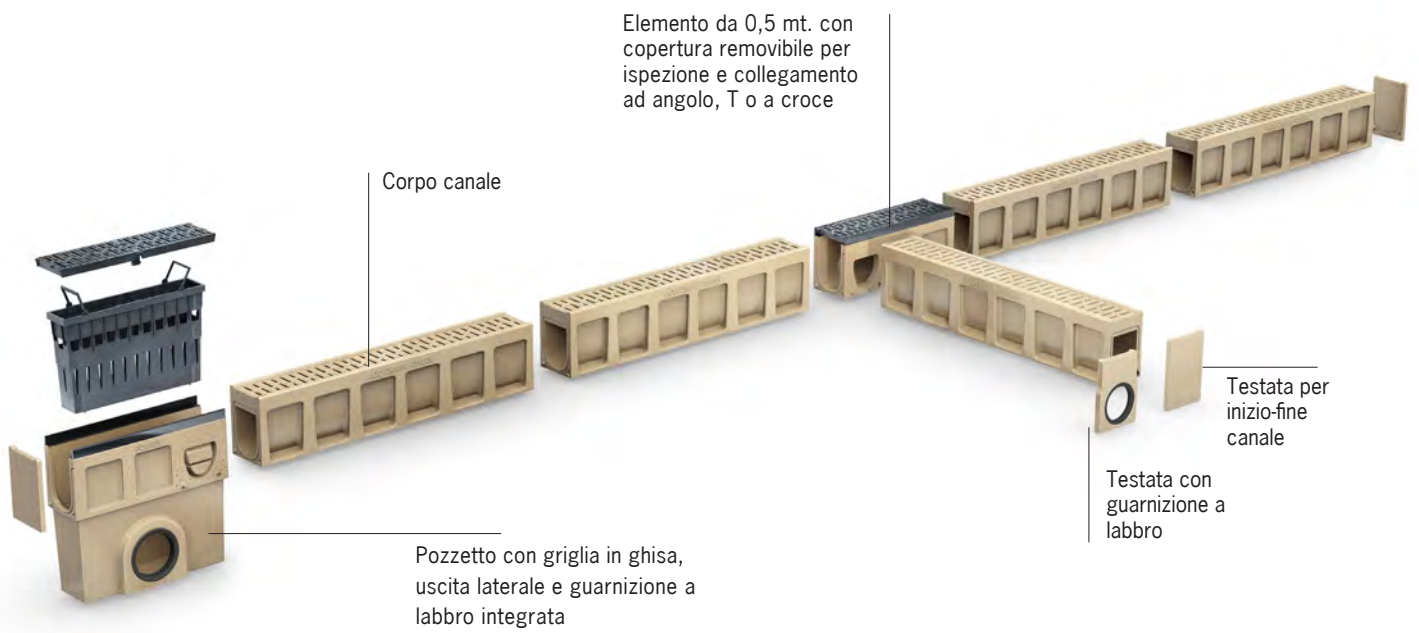
Il calcestruzzo polimerico è un materiale praticamente impermeabile. A differenza del calcestruzzo tradizionale, esso risulta perciò particolarmente resistente all'aggressione degli agenti chimici e ai comuni inquinanti delle acque superficiali, quali idrocarburi, acidi e grassi.

Assenza di griglie

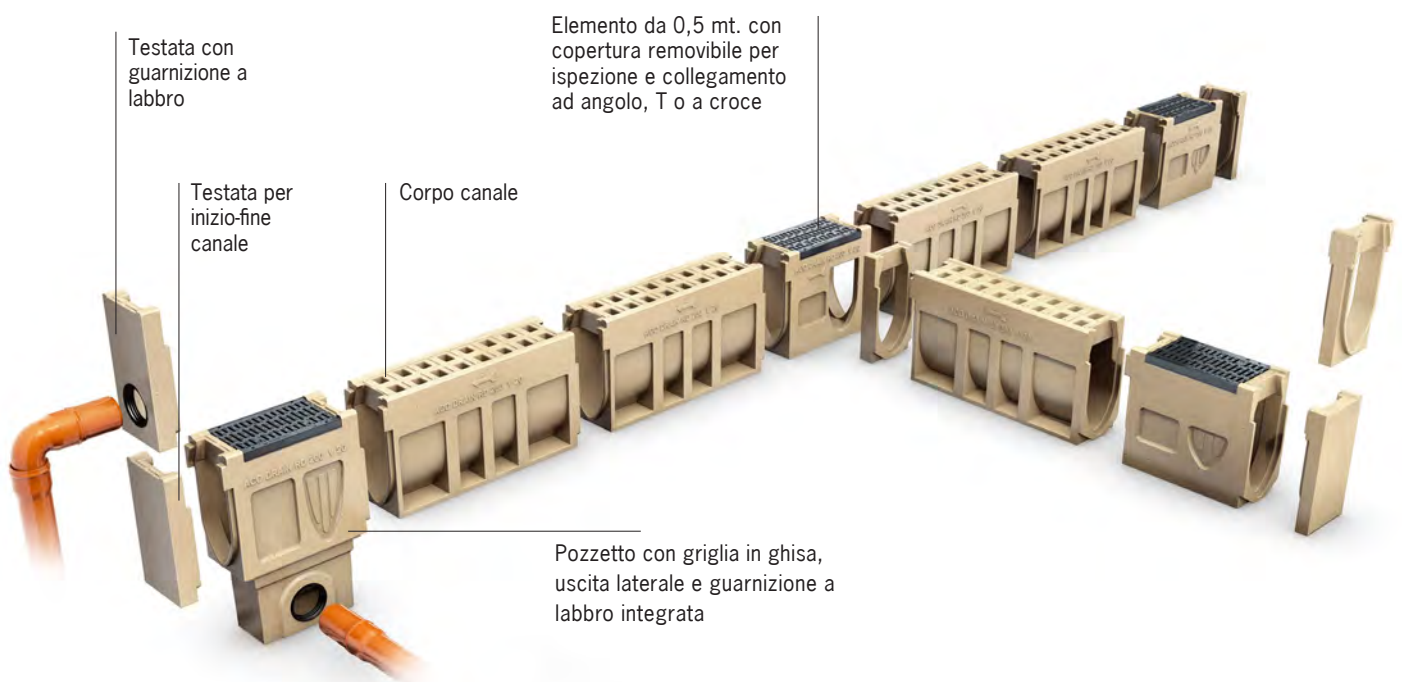
Gli elementi monolitici rimangono sempre esteticamente gradevoli poiché non subiscono nel tempo gli effetti della corrosione e della ruggine.



Panoramica del sistema Monoblock PD



Panoramica del sistema Monoblock RD



ACO DRAIN® Monoblock Serie PD

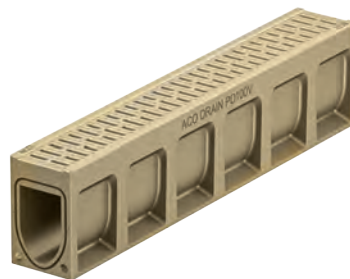
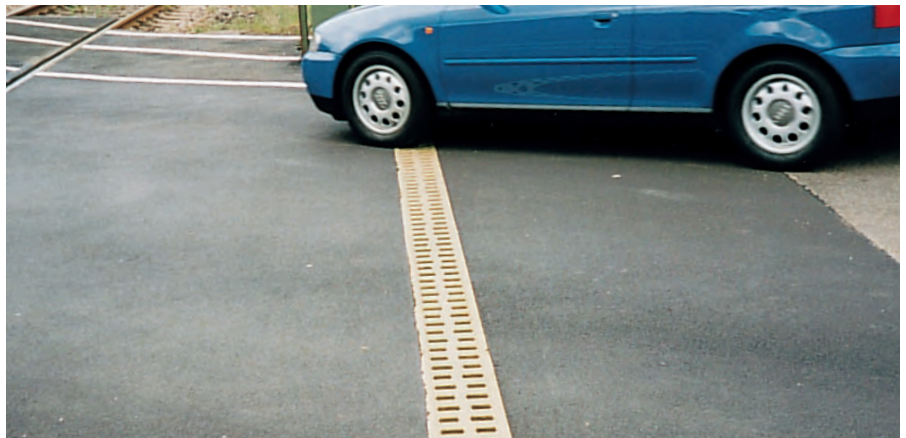
Caratteristiche:

- Con rinforzo verticale per assicurare massimo ancoraggio e stabilità in fase di posa.
- Con sezione a V per assicurare la massima portata d'acqua anche in caso di precipitazioni molto intense, a garanzia della totale sicurezza contro possibili fenomeni di acqua-planing.
- Con luce netta da 100, 150 e 200 mm
- La versione Monoblock PD è indicata per tutte le zone pedonali grazie a fessure da: 8 mm (PD 100), 12 mm (PD 150), 15 mm (PD 200).

Gli ambiti di applicazione

- Strade urbane (posa laterale)
- Piazze e centri commerciali
- Aree di parcheggio
- Cortili
- Aree a rischio di vandalismo: l'assenza di griglie assicura la massima sicurezza

Come per tutti i canali monolitici, è sconsigliato l'attraversamento di Monoblock PD con ruote in acciaio



Monoblock PD 100 V
nella versione in calcestruzzo polimerico
color naturale



Monoblock PD 200 V
nella versione in calcestruzzo polimerico
color naturale

ACO DRAIN® Monoblock Serie RD



Monoblock RD rappresenta una garanzia di alta stabilità e robustezza per la canalizzazione in linea di autostrade e vie di scorrimento ad alta densità di traffico.

L'ambiente ideale per questi canali è tuttavia costituito da piazzali per container e terminali di aeroporti che condividono la medesima caratteristica: traffico pesante fortemente dinamico. Scenari analoghi sono costituiti dagli ambienti stradali caratterizzati da traffico ad alta velocità, come piste di Formula 1, piste test per vetture stradali e sportive, oppure traffico molto pesante, come le autostrade.

A maggio 2006, dopo una serie di test di sicurezza, il Presidente del circuito Paul Ricard di Le Castellet, Francia, ha nominato Mono-

block come migliore e più sicura soluzione di drenaggio per circuiti di prova e ne ha raccomandato l'installazione a tutti i circuiti europei affiliati.

Monoblock RD è disponibile in diverse altezze e con luce netta da 100, 150, 200 e da 300 mm.



ACO DRAIN® Monoblock RD 200 V
(due altezze disponibili)



Monoblock posato all'esterno di un hangar aeroportuale



Drenaggio in centro logistico con Monoblock RD 300



Fase di posa di RD 300 a lato autostrada

Monoblock RD 300, certificato fino alla classe di carico F900 a norma UNI EN 1433, è un canale monolitico di grande resistenza per il drenaggio di superfici sottoposte a carichi eccezionali e che necessitano di un drenaggio estremamente efficace.

Ha inoltre conseguito il rilascio della certificazione per l'applicazione in contesti aeroportuali dal DIBT. Per l'impermeabilizzazione dei giunti di sicurezza è necessario l'utilizzo del mastice ACO Masterflex.

Il corpo canale misura 2 metri di lunghezza, per i collegamenti a T, ad angolo e a croce è disponibile un elemento da 75 cm.

Le ampie sezioni di ingresso ed uscita consentono un flusso consistente per un drenaggio lineare ed uno scarico puntuale di estrema efficacia. E' possibile realizzare considerevoli tratti di canalizzazione consecutiva.

La gamma si completa di testata, manicotto ed adattatore.

Campi d'applicazione:

- Posa laterale e trasversale su strade ad alta percorrenza
- Aree di parcheggio e sosta mezzi pesanti in centri logistici
- Aree di sosta autostradali riservate ai mezzi pesanti
- Aeroporti
- Circuiti automobilistici



ACO DRAIN® Monoblock RD 300 D - Vista laterale

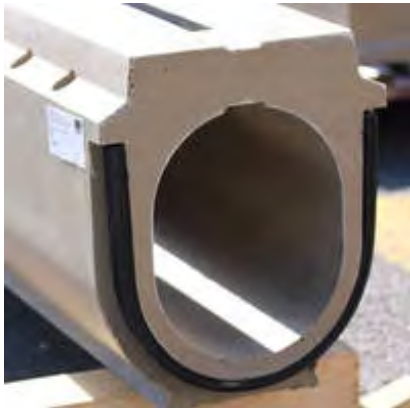


ACO DRAIN® Monoblock RD 300 D - Vista frontale



Applicazioni su pista
Qui: circuito di Formula 1 a Monza (RD 200)

ACO DRAIN® Monoblock Serie S



Il canale di drenaggio ACO Monoblock S si utilizza nello spartitraffico o sul bordo stradale di autostrade, in cui svolge due funzioni principali: lo scarico delle acque superficiali e il drenaggio del rivestimento. I canali ACO Monoblock S sono disponibili con fessura intermittente o continua. Entrambe le varianti sono testate per le classi di carico F 900. L'unica condizione è la corretta messa in opera, in modo tale che i carichi possano essere trasmessi al supporto.



ACO DRAIN® Monoblock S con fessura continua e fessura interrotta.



ACO DRAIN® Monoblock S: elementi d'ispezione

Messa in opera del Monoblock S

Per la messa in opera del canaletto per autostrade Monoblock S i singoli elementi - secondo il principio collaudato nella costruzione di gallerie - vengono inseriti nella guarnizione dall'alto e non devono essere serrati.

Il metodo consente di ottenere una messa in opera molto veloce. Il sistema di ottenere una messa in opera molto veloce. Il sistema di tenuta delle fughe garantisce l'ermeticità dell'impianto di scarico acque e ostacola una penetrazione di sostanze pericolose nell'acqua freatica.



ACO DRAIN® Monoblock Slimline

La novità della famiglia Monoblock è rappresentata da questo sistema di drenaggio monolitico a fessura, discreto, progettato per applicazioni leggere quali parcheggi, passi carrai, marciapiedi e aree verdi.

Certificato EN 1433 fino alla classe di carico C 250, ACO Monoblock Slimline è realizzato in pezzi leggeri da 1 metro, facili da movimentare, stoccare ed installare.

Il canale è realizzato in calcestruzzo polimerico e risulta circa il 50% più leggero rispetto ai tradizionali canali di scolo a fessura fabbricati in conglomerato cementizio, garantendo con ciò un risparmio sia in termini economici che di tempo per l'installazione.

Il calcestruzzo polimerico è completamente impermeabile all'acqua, eliminando fastidiosi fenomeni di gelo-disgelo che hanno la tendenza a rompere calcestruzzi tradizionali. È altresì altamente resistente agli attacchi chimici, quindi ideale quando l'applicazione richiede utilizzo di detergenti a volte aggressivi.

L'assenza di griglie sciolte garantisce resistenza agli atti vandalici ed elimina i problemi di rottura delle stesse.



ACO Monoblock Slimline è ideale per aree panoramiche, giardini, strade private o di altre aree verdi. È corredato da un'unità di ispezione per facilitarne la pulizia e di un pozzetto di scarico scarico scarico.

Il canale è disponibile con lunghezza di 1 metro; eventuali adattamenti possono essere fatti tagliando il canale.

Perché scegliere ACO Slimline?

- Canale robusto certificato fino alla classe C250
- Nessuna griglia o pezzo sciolto con aspetto discreto e massima sicurezza
- Bassa profondità d'installazione che consente di risparmiare tempo e denaro
- Aspetto attraente
- Gamma completa di accessori disponibili
- Leggero e semplice da installare
- Resistente alla corrosione per una maggiore longevità del prodotto
- Superficie piatta, ideale per gli impianti sportivi e scuole

Monoblock PD 100 V

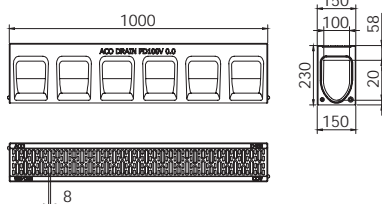
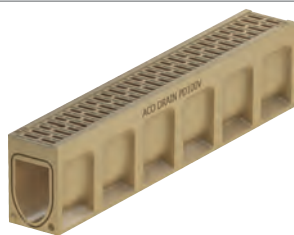


Informazioni sul prodotto

- In calcestruzzo polimerico
- Con sezione a V
- Larghezza nominale 100 mm; larghezza esterna 150 mm
- Sistema monolitico, senza griglia
- Con fessura antitacco da 8 mm
- Classe di carico fino alla D 400 secondo UNI EN 1433
- Elemento d'ispezione e pozzetto con telaio e griglia in ghisa GGG, fissaggio senza viti
- Colore: naturale
- Disponibile, su richiesta, anche nel colore nero antracite

Canale

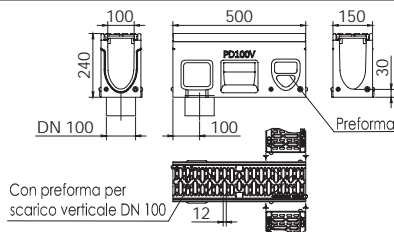
Lunghezza 1000 mm, larghezza 150 mm



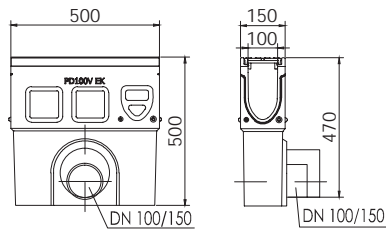
Tipo	Lung. [mm]	Larg. [mm]	Alt. [mm]	Sup. di drenag. [cm ² /m]	Peso [kg/pz]	Pz/Pal	Cod. art.	Euro/pz
Canale standard								
0.0	1000	150	230	202	28,80	25	10832	69,00

Elemento d'ispezione per Monoblock PD 100 V

Lunghezza 500 mm, larghezza 150 mm



Tipo	Lung. [mm]	Larg. [mm]	Alt. [mm]	Sup. di drenag. [cm ² /m]	Peso [kg/pz]	Pz/Pal	Cod. art.	Euro/pz
Con guarnizione a labbro integrata DN 100 e preforma laterale per collegamenti angolari, a "T" e a croce								
0.2	500	150	240	371	14,00	10	10835	162,00
Con preforma per scarico verticale DN 100 e preforma laterale per collegamenti angolari, a "T" e a croce								
0.1	500	150	240	371	14,00	10	10836	160,00

Pozzetto di scarico per Monoblock PD 100 V
Lunghezza 500 mm, larghezza 150 mm


Descrizione	Tipo	Lung. [mm]	Larg. [mm]	Alt. [mm]	Sup. di dre- nag. [cm ² /m]	Peso [kg/pz]	Pz/Pal	Cod. art.	Euro/pz
Pozzetto con telaio e griglia Drainlock in ghisa GGG; con secchio raccogli fanghi	DN 100	500	150	500	371	31,30	10	10837	190,00
	DN 150	500	150	500	371	31,50	10	10838	200,00

Accessori per Monoblock PD 100 V

Descrizione	Lung. [mm]	Larg. [mm]	Alt. [mm]	Peso [kg/pz]	Pz/Pal	Cod. art.	Euro/pz
Testata combinata per inizio/ fine canale	20	150	200	1,40	25	10833	14,00
Testata con guarnizione a lab- bro per collegamento DN 100	25	150	200	1,20	6	10834	24,00

NOVITA': Monoblock PD 150 V

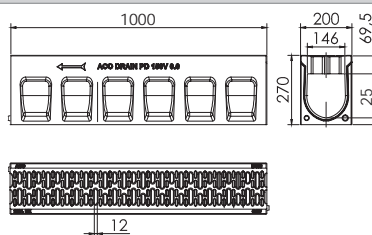


Informazioni sul prodotto

- In calcestruzzo polimerico
- Con sezione a V
- Larghezza nominale 150 mm; larghezza esterna 200 mm
- Sistema monolitico, senza griglia
- Con fessura antitacco da 8 mm
- Classe di carico fino alla D 400 secondo UNI EN 1433
- Elemento d'ispezione e pozzetto con telaio e griglia in ghisa GGG, fissaggio senza viti
- Colore: naturale

Canale

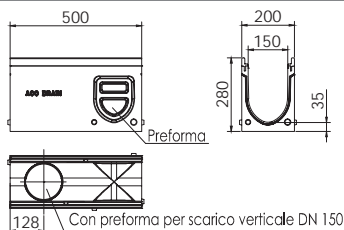
Lunghezza 1000 mm, larghezza 200 mm



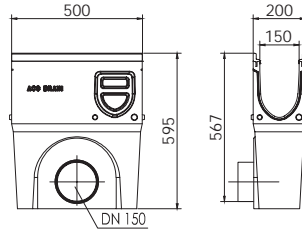
Tipo	Lung. [mm]	Larg. [mm]	Alt. [mm]	Sup. di drenag. [cm ² /m]	Peso [kg/pz]	Pz/Pal	Cod. art.	Euro/pz
Canale standard								
0.0	1000	200	270	307	54,00	6	416986	116,00

Elemento d'ispezione per Monoblock PD 150 V

Lunghezza 500 mm, larghezza 200 mm



Lung. [mm]	Larg. [mm]	Alt. [mm]	Sup. di drenag. [cm ² /m]	Peso [kg/pz]	Pz/Pal	Cod. art.	Euro/pz
Con preforma di scarico verticale DN 150 e preforma laterale per collegamenti angolari, a "T" e a croce							
500	200	280	578	29,00	18	416989	184,00
Con guarnizione a labbro integrata DN 150 e preforma laterale per collegamenti angolari, a "T" e a croce							
500	200	280	578	30,00	18	416995	165,00

Pozzetto di scarico per Monoblock PD 150 V
Lunghezza 500 mm, larghezza 200 mm


Descrizione	Tipo	Lung. [mm]	Larg. [mm]	Alt. [mm]	Sup. di dre- nag. [cm ² /m]	Peso [kg/pz]	Pz/Pal	Cod. art.	Euro/pz
Pozzetto con telaio e griglia Drainlock in ghisa GGG; con secchio raccogli fanghi	DN 150	500	200	595	578	45,00	6	416990	265,00

Accessori per Monoblock PD 150 V

Immagine	Descrizione	Lung. [mm]	Larg. [mm]	Alt. [mm]	Peso [kg/pz]	Pz/Pal	Cod. art.	Euro/pz
	Testata combinata per inizio/ fine canale	40	200		4,20	10	416987	24,00
	Testata combinata con guarni- zione a labbro per collegamen- to DN 150	40	200		2,80	10	416988	34,00

NOVITA': Monoblock PD 200 V

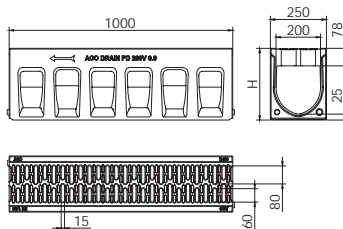


Informazioni sul prodotto

- In calcestruzzo polimerico
- Con sezione a V
- Larghezza nominale 200 mm; larghezza esterna 250 mm
- Sistema monolitico, senza griglia
- Con fessura larga 15 mm
- Classe di carico fino alla D 400 secondo UNI EN 1433
- Elemento d'ispezione e pozzetto con telaio e griglia in ghisa GGG, fissaggio senza viti
- Colore: naturale

Canale

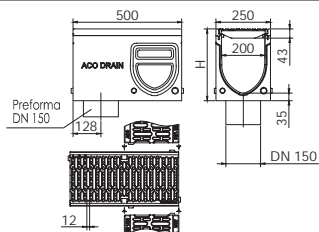
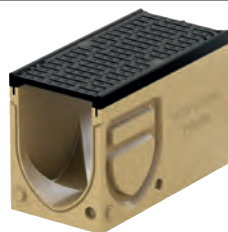
Lunghezza 1000 mm, larghezza 250 mm



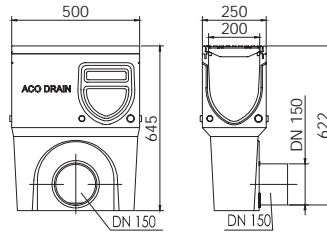
Tipo	Lung. [mm]	Larg. [mm]	Alt. [mm]	Sup. di drenag. [cm ² /m]	Peso [kg/pz]	Pz/Pal	Cod. art.	Euro/pz
Canale standard								
0.0	1000	250	320	440	72,00	9	10982	160,00

Elemento d'ispezione per Monoblock PD 200 V

Lunghezza 500 mm, larghezza 250 mm



Lung. [mm]	Larg. [mm]	Alt. [mm]	Sup. di drenag. [cm ² /m]	Peso [kg/pz]	Pz/Pal	Cod. art.	Euro/pz	
Con preforma per scarico verticale DN 150 e preforma laterale per collegamenti angolari, a "T" e a croce								
500	250	330	740	38,50	18	10985	237,00	

Pozzetto di scarico per Monoblock PD 200 V
Lunghezza 500 mm, larghezza 250 mm


Descrizione	Tipo	Lung. [mm]	Larg. [mm]	Alt. [mm]	Sup. di dre- nag. [cm ² /m]	Peso [kg/pz]	Pz/Pal	Cod. art.	Euro/pz
Pozzetto con telaio e griglia Drainlock in ghisa GGG; con secchio raccogli fanghi	DN 150	500	250	645	740	60,00	6	10987	347,00

Accessori per Monoblock PD 200 V

Immagine	Descrizione	Lung. [mm]	Larg. [mm]	Alt. [mm]	Peso [kg/pz]	Pz/Pal	Cod. art.	Euro/pz
	Testata combinata per inizio/ fine canale	40	250	320	6,20	1	10983	34,00
	Testata combinata per fine ca- nale con guarnizione a labbro per collegamento DN 150	40	250	320	5,00	1	10984	44,00

Monoblock RD 100 V

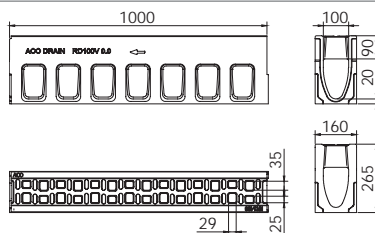


Informazioni sul prodotto

- In calcestruzzo polimerico
- Con sezione a V
- Larghezza nominale 100 mm; larghezza esterna 160 mm
- Sistema monolitico, senza griglia
- Con giunto di sicurezza ACO DRAIN (GS) per la tenuta stagna
- Classe di carico fino alla F 900 secondo UNI EN 1433
- Elemento d'ispezione e pozzetto con telaio e griglia in ghisa GGG, fissaggio senza viti
- Colore: naturale

Canale

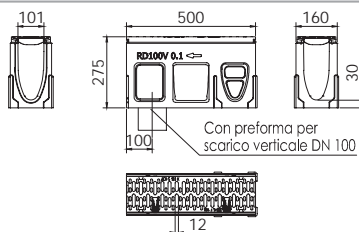
Lunghezza 1000 mm, larghezza 160 mm



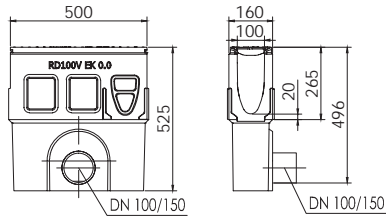
Tipo	Lung. [mm]	Larg. [mm]	Alt. [mm]	Sup. di drenag. [cm²/m]	Peso [kg/pz]	Pz/Pal	Cod. art.	Euro/pz
Canale standard								
0.0	1000	160	265	308	50,00	21	75300	90,00
Con fori per asfalto drenante								
0.0	1000	160	265		50,00	21	75306	100,00

Elemento d'ispezione RD 100 V

Lunghezza 500 mm, larghezza 160 mm



Tipo	Lung. [mm]	Larg. [mm]	Alt. [mm]	Sup. di drenag. [cm²/m]	Peso [kg/pz]	Pz/Pal	Cod. art.	Euro/pz
Con guarnizione a labbro integrata DN 100 e preforma laterale per collegamenti angolari, a "T" e a croce.								
0.2	500	160	275	380	25,30	10	10778	124,00
Con preforma per scarico verticale DN 100 e preforma laterale per collegamenti angolari, a "T" e a croce.								
0.1	500	160	275	380	25,80	10	10775	118,00

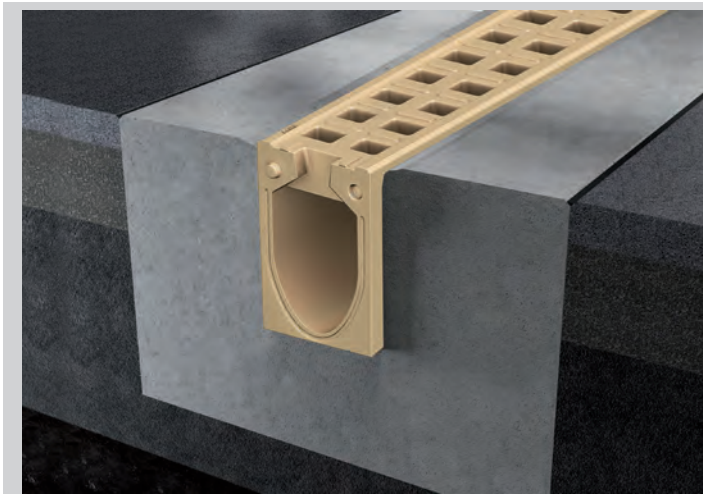
Pozzetto di scarico RD 100 V
Lunghezza 500, larghezza 160


Descrizione	Tipo	Lung. [mm]	Larg. [mm]	Alt. [mm]	Sup. di drenag. [cm ² /m]	Peso [kg/pz]	Pz/Pal	Cod. art.	Euro/pz
Pozzetto con secchio raccogli fanghi; guarnizione a labbro integrata	DN 100	500	160	525	380	55,00	10	10769	170,00
Pozzetto con secchio raccogli fanghi; guarnizione a labbro integrata	DN 150	500	160	525	380	55,00	10	10772	176,00

Accessori per canale RD 100 V

Immagine	Descrizione	Lung. [mm]	Larg. [mm]	Alt. [mm]	Peso [kg/pz]	Pz/Pal	Cod. art.	Euro/pz
	Testata combinata per inizio/fine canale	30	160	265	1,90	1	10781	20,00
	Testata per fine canale	40	160	275	3,20	1	10784	22,00
	Testata combinata per fine canale con guarnizione a labbro per collegamento DN 100	40	160	275	2,80	1	10787	25,00
	Adattatore per collegamento tra canali	60	160	265	3,00	1	10790	40,00

Monoblock RD 150 V

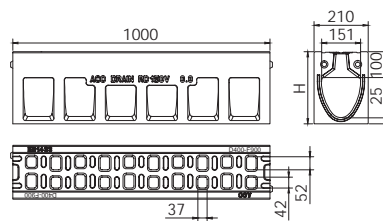


Informazioni sul prodotto

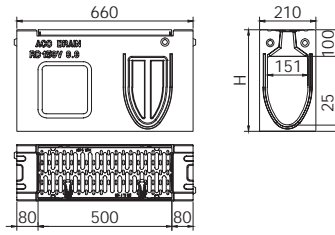
- In calcestruzzo polimerico
- Con sezione a V
- Larghezza nominale 150 mm; larghezza esterna 210 mm
- Sistema monolitico, senza griglia
- Con giunto di sicurezza ACO DRAIN (GS) per la tenuta stagna
- Elemento d'ispezione e pozzetto con telaio e griglia in ghisa GGG, fissaggio senza viti
- Classe di carico fino alla F 900 secondo UNI EN 1433
- Colore: naturale

Canale

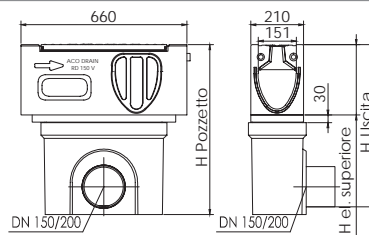
Lunghezza 1000 mm, larghezza 210 mm



Tipo	Lung. [mm]	Larg. [mm]	Alt. [mm]	Peso [kg/pz]	Pz/Pal	Cod. art.	Euro/pz
Canale standard							
0.0	1000	210	280	66,30	15	75301	130,00
10.0	1000	210	380	74,90	12	130074	140,00
20.0	1000	210	480	83,60	8	130075	150,00
Con fori per asfalto drenante							
0.0	1000	210	280	66,30	15	75308	140,00

Elemento d'ispezione RD 150 V
Lunghezza 660 mm, larghezza 210 mm


Tipo	Lung. [mm]	Larg. [mm]	Alt. [mm]	Classe di carico	Peso [kg/pz]	Pz/Pal	Cod. art.	Euro/pz
Con preforma per scarico verticale DN 100 e preforma laterale per collegamenti angolari, a "T" e a croce								
0.0	660	210	280	F900	35,70	5	130076	180,00
10.0	660	210	380	F900	43,80	5	130077	190,00
20.0	660	210	480	F900	52,20	5	130078	200,00
Con guarnizione a labbro integrata DN 100 e preforma laterale per collegamenti angolari, a "T" e a croce								
0.2	660	210	280	F900	33,00	5	130079	186,00
10.2	660	210	380	F900	43,60	5	130080	196,00
20.2	660	210	480	F900	52,00	5	130081	206,00

Pozzetto di scarico RD 150 V componibile
Lunghezza 660, larghezza 210


Descrizione	Tipo	Lung. [mm]	Larg. [mm]	Alt. [mm]	Classe di carico	Peso [kg/pz]	Pz/Pal	Cod. art.	Euro/pz
Elemento superiore; con telaio e griglia in ghisa GGG; sistema di fissaggio Powerlock; guarnizione a labbro integrata	0.0	660	210	280	F900	31,90	5	130082	180,00
	10.0	660	210	380	F900	40,00	5	130083	200,00
	20.0	660	210	480	F900	48,60	5	130084	220,00
Elemento inferiore; con guarnizione a labbro integrata; senza secchio raccogli fanghi	DN 150	500	260	365	F900	26,50	6	10935	120,00
	DN 200	500	260	365	F900	26,50	6	10936	125,00
Secchio raccogli fanghi per pozzetto, in polipropilene								13999	27,00

Accessori per canale RD 150 V

Immagine	Descrizione	Tipo	Lung. [mm]	Larg. [mm]	Alt. [mm]	Peso [kg/pz]	Pz/Pal	Cod. art.	Euro/pz
	Testata combinata per inizio/fine canale	0.0	50	210	280	5,20	56	130085	50,00
		10.0	50	210	380	6,90	43	130086	52,50
		20.0	50	210	480	8,50	32	130087	55,00
	Testata combinata per fine canale con manicotto e guarnizione a labbro per collegamento DN 150	0.0	50	210	280	3,80	54	130088	55,00
		10.0	50	210	380	5,40	42	130089	57,50
		20.0	50	210	480	7,00	31	130090	60,00

Monoblock RD 200 V

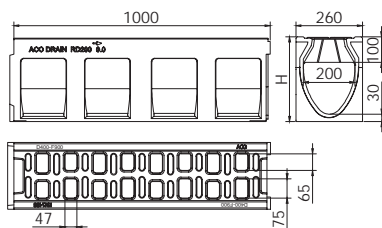


Informazioni sul prodotto

- In calcestruzzo polimerico
- Con sezione a V
- Larghezza nominale 200 mm; larghezza esterna 260 mm
- Sistema monolitico, senza griglia
- Con giunto di sicurezza ACO DRAIN (GS) per la tenuta stagna
- Classe di carico fino alla F 900 secondo UNI EN 1433
- Elemento d'ispezione e pozzetto con telaio e griglia in ghisa GGG, fissaggio senza viti
- Colore: naturale

Canale

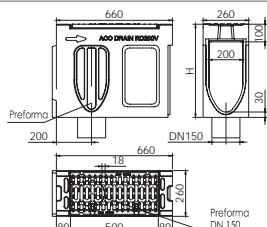
Larghezza 260 mm



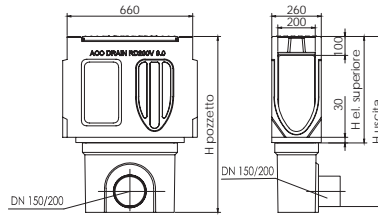
Tipo	Lung. [mm]	Larg. [mm]	Alt. [mm]	Peso [kg/pz]	Pz/Pal	Cod. art.	Euro/pz
Canale standard, lunghezza 1000 mm							
0.0	1000	260	330	90,00	12	75304	170,00
20.0	1000	260	530	111,00	8	130002	230,00
Canale standard, lunghezza 2000 mm							
0.0	2000	260	330	176,00	3	130005	340,00
20.0	2000	260	530	228,00	7	130007	460,00
Con fori per asfalto drenante							
0.0	1000	260	330	90,00	12	75307	180,00

Elemento d'ispezione RD 200 V

Lunghezza 660 mm, larghezza 260 mm



Tipo	Lung. [mm]	Larg. [mm]	Alt. [mm]	Classe di carico	Peso [kg/pz]	Pz/Pal	Cod. art.	Euro/pz
Con preforma per scarico verticale DN 150 e preforma laterale per collegamenti angolari, a "T" e a croce								
0.1	660	260	330	F900	56,20	12	130016	340,00
20.1	660	260	530	F900	71,40	6	130017	360,00
Con guarnizione a labbro integrata DN 150 e preforma laterale per collegamenti angolari, a "T" e a croce								
0.2	660	260	330	F900	56,20	12	130018	350,00
20.2	660	260	530	F900	70,40	6	130019	370,00

Pozzetto di scarico RD 200 V componibile
Lunghezza 660, larghezza 260


Descrizione	Tipo	Lung. [mm]	Larg. [mm]	Alt. [mm]	Classe di carico	Peso [kg/pz]	Pz/Pal	Cod. art.	Euro/pz
Elemento superiore, con telaio e griglia in ghisa GGG; sistema di fissaggio Powerlock; guarnizione a labbro integrata	0.0	660	260	330	F900	48,00	4	130022	425,00
	20.0	660	260	530	F900	65,00	4	130023	450,00
Elemento inferiore; con guarnizione a labbro integrata; senza secchio raccogli fanghi	DN 150	500	230	365	F900	26,50	6	10935	120,00
	DN 200	500	230	365	F900	26,50	6	10936	125,00
Secchio raccogli fanghi per pozzetto, in polipropilene								13999	27,00

Accessori per canale RD 200 V

Immagine	Descrizione	Tipo	Lung. [mm]	Larg. [mm]	Alt. [mm]	Peso [kg/pz]	Pz/Pal	Cod. art.	Euro/pz
	Testata per inizio canale	0.0	84	260	330	8,60	30	130008	80,00
		20.0	84	260	530	12,00	30	130009	85,00
	Testata per fine canale	0.0	70	260	330	8,80	30	130010	80,00
		20.0	70	260	530	13,60	30	130011	85,00
	Testata combinata per fine canale con manicotto e guarnizione a labbro per collegamento DN 150	0.0	70	260	330	7,40	30	130012	90,00
		20.0	70	260	530	12,20	1	130013	95,00
	Adattatore per collegamento tra canali	0.0	110	260	330	7,60	9	130014	50,00
		20.0	110	260	530	7,80	9	130015	65,00
	Adattatore per collegamento con elemento d'ispezione	0.0	70	260	330	7,20	1	130020	80,00
		20.0	70	260	530	9,50	9	130021	82,50

Monoblock RD 300 V

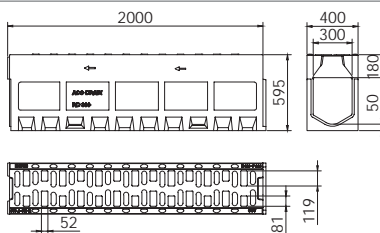


Informazioni sul prodotto

- In calcestruzzo polimerico
- Con sezione a V
- Larghezza nominale 300 mm; larghezza esterna 400 mm
- Sistema monolitico, senza griglia
- Con giunto di sicurezza ACO DRAIN (GS) per la tenuta stagna
- Classe di carico fino alla F 900 secondo UNI EN 1433
- Elemento d'ispezione e pozzetto con telaio e griglia in ghisa GGG, fissaggio senza viti
- Colore: naturale

Canale

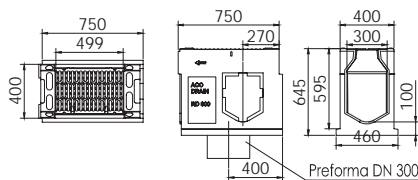
Lunghezza 2000 mm, larghezza 400 mm



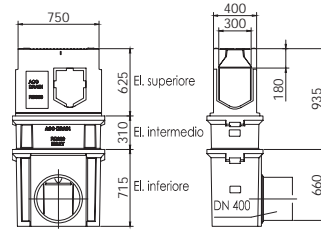
Tipo	Lung. [mm]	Larg. [mm]	Alt. [mm]	Sup. di drenag. [cm ² /m]	Peso [kg/pz]	Pz/Pal	Cod. art.	Euro/pz
Canale standard								
0.0	2000	400	595	800	484,00	2	10820	1140,00

Elemento d'ispezione RD 300 V

Lunghezza 750 mm, larghezza 400 mm



Tipo	Lung. [mm]	Larg. [mm]	Alt. [mm]	Sup. di drenag. [cm ² /m]	Peso [kg/pz]	Pz/Pal	Cod. art.	Euro/pz
Con preforma per scarico verticale DN 300 e preforma laterale per collegamenti angolari, "T" e a croce								
0.0	750	400	645	935	219,00	2	10803	660,00

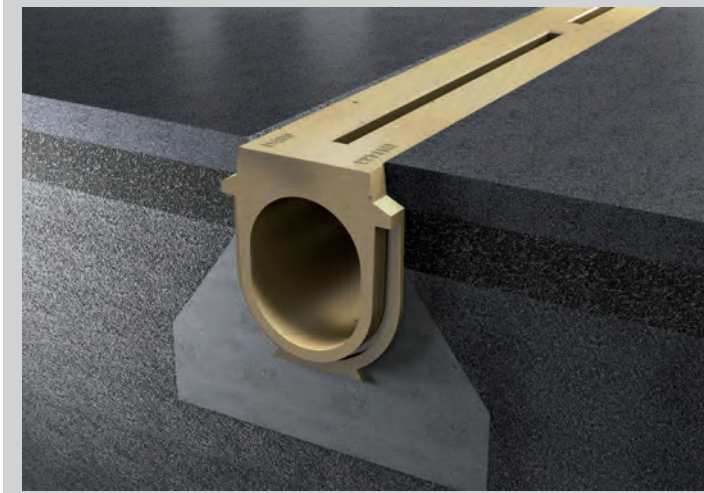
Pozzetto di scarico RD 300 V componibile
Lunghezza 750, larghezza 400


Descrizione	Tipo	Lung. [mm]	Larg. [mm]	Alt. [mm]	Sup. di dre- nag. [cm ² /m]	Peso [kg/pz]	Pz/Pal	Cod. art.	Euro/pz
Elemento superiore, con telaio e griglia in ghisa GGG; sistema di fissaggio Powerlock; guarnizione a labbro integrata	0.0	750	400	640	935	214,00	2	10821	650,00
Elemento intermedio		750	520	330		72,00	4	10822	280,00
Elemento inferiore, con guarnizione a labbro integrata; senza secchio raccogli fanghi		750	520	715		168,00	1	10823	560,00
Adattatore						1,70	1	10824	64,00
Secchio raccogli fanghi						6,20	1	01617	80,00

Accessori per canale RD 300 V

Immagine	Descrizione	Lung. [mm]	Larg. [mm]	Alt. [mm]	Peso [kg/pz]	Pz/Pal	Cod. art.	Euro/pz
	Testata per fine canale	100	400	595	38,80	4	10801	108,00
	Testata per inizio canale	86	400	595	31,20	4	10802	96,00
	Adattatore per collegamento con elemento d'ispezione	100	400	595	29,20	20	10804	124,00
	Testata combinata per fine canale guarnizione a labbro per collegamento DN 300	100	400	595	29,50	1	10805	190,00
	Adattatore per collegamento tra canali	112	400	595	34,00	10	10806	280,00

Monoblock S



Informazioni sul prodotto

- In calcestruzzo polimerico
- Sistema di drenaggio monolitico, senza griglia
- Con fessura continua o interrotta
- Per collegamenti con asfalto o superfici in calcestruzzo
- Disponibile con fori laterali per asfalti drenanti
- Lunghezza 3000 mm; larghezza esterna 300 mm
- Classe di carico fino alla F 900 secondo UNI EN 1433
- Colore: naturale

Monoblock S con fessura interrotta

Lunghezza 3000 mm, larghezza 300 mm, per asfalto

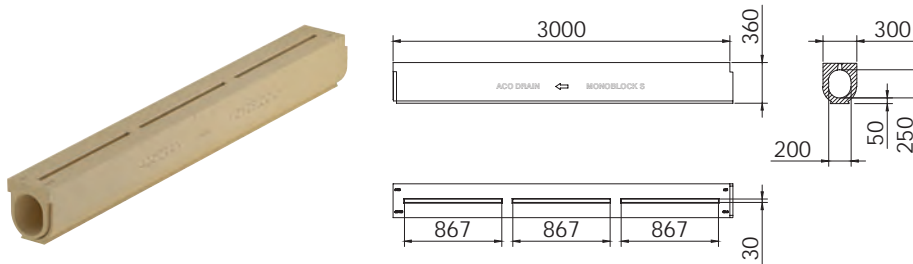
Tipo	Lung. [mm]	Larg. [mm]	Alt. [mm]	Peso [kg/pz]	Cod. art.	Euro/pz
Per asfalto, senza fori di drenaggio	3000	300	360	340,00	077257	830,00

Lunghezza 3000 mm, larghezza 300 mm, per asfalto drenante

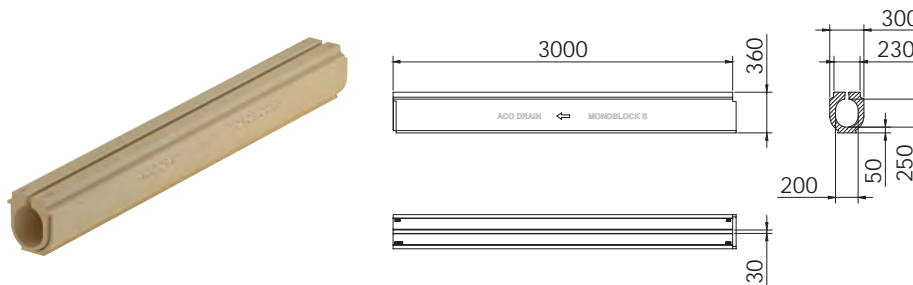
Fori laterali per asfalto drenante

Nel disegnotecnico rappresentato "unilatérale a sinistra"

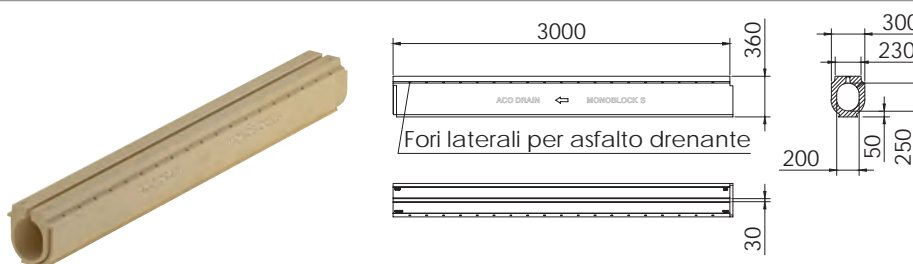
Tipo	Lung. [mm]	Larg. [mm]	Alt. [mm]	Peso [kg/pz]	Cod. art.	Euro/pz
Con fori per asfalto drenante sul lato destro	3000	300	360	346,00	077267	830,00
Con fori per asfalto drenante sul lato sinistro	3000	300	360	346,00	077268	830,00
Con fori per asfalto drenante su entrambi i lati	3000	300	360	345,00	077269	830,00

Lunghezza 3000 mm, larghezza 300 mm, per calcestruzzo


Tipo	Lung. [mm]	Larg. [mm]	Alt. [mm]	Peso [kg/pz]	Cod. art.	Euro/pz
Per calcestruzzo	3000	300	360	360,00	077258	830,00

Monoblock S con fessura continua
Lunghezza 3000 mm, larghezza 300 mm, per asfalto


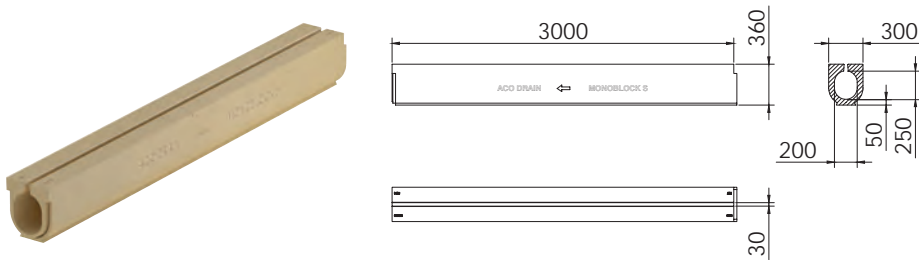
Tipo	Lung. [mm]	Larg. [mm]	Alt. [mm]	Peso [kg/pz]	Cod. art.	Euro/pz
Per asfalto, senza fori di drenaggio	3000	300	360	335,00	077259	830,00

Lunghezza 3000 mm, larghezza 300 mm, per asfalto drenante


Nel disegnotecnico rappresentato "unilatérale a sinistra"

Tipo	Lung. [mm]	Larg. [mm]	Alt. [mm]	Peso [kg/pz]	Cod. art.	Euro/pz
Con fori per asfalto drenante sul lato sinistro	3000	300	360	339,00	077276	830,00
Con fori per asfalto drenante sul lato destro	3000	300	360	339,00	077277	830,00
Con fori per asfalto drenante su entrambi i lati	3000	300	360	339,00	077278	830,00

Lunghezza 3000 mm, larghezza 300 mm, per calcestruzzo

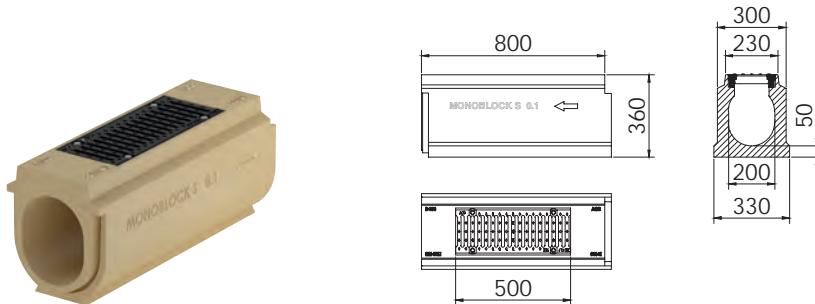


Tipo	Lung. [mm]	Larg. [mm]	Alt. [mm]	Peso [kg/pz]	Cod. art.	Euro/pz
Per calcestruzzo	3000	300	360	360,00	077260	830,00

* Nel caso in cui i canali siano sottoposti a traffico pesante oppure insorgano forze laterali attraverso l'asse del canale, si consiglia di utilizzare il Monoblock S a fessura interrotta, ovvero con collegamento di rinforzo.

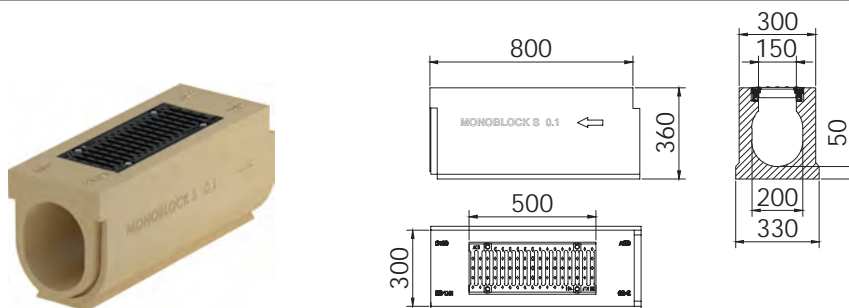
Elemento d'ispezione per Monoblock S, con griglia in ghisa fissata con 4 bulloni

Lunghezza 800 mm, larghezza 300 mm, per asfalto

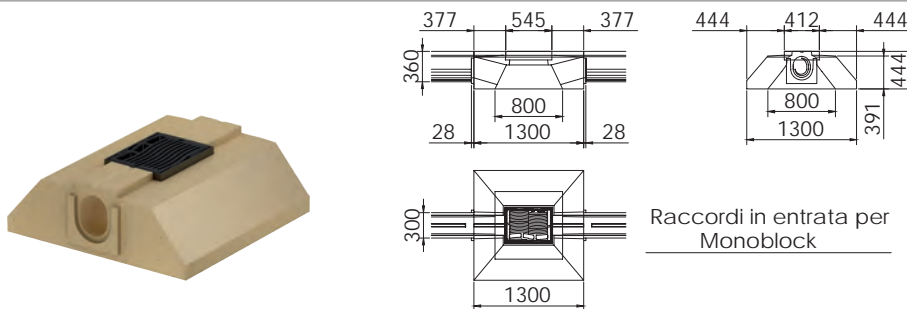


Descrizione	Lung. [mm]	Larg. [mm]	Alt. [mm]	Peso [kg/pz]	Cod. art.	Euro/pz
Senza scarico	800	300	360	94,00	077261	400,00
Con guarnizione a labbro integrata e scarico verticale DN 150	800	300	360	82,00	077296	400,00
Con guarnizione a labbro integrata e scarico verticale DN 200	800	300	360	82,00	077295	400,00

Lunghezza 800 mm, larghezza 300 mm, per calcestruzzo



Descrizione	Lung. [mm]	Larg. [mm]	Alt. [mm]	Peso [kg/pz]	Cod. art.	Euro/pz
Senza scarico	800	300	360	119,00	077279	400,00
Con foro per scarico verticale DN 150 e guarnizione a labbro integrata	800	300	360	114,00	077290	400,00
Con foro per scarico verticale DN 200 e guarnizione a labbro integrata	800	300	360	114,00	077262	400,00

Pozzetto di scarico per Monoblock S: elemento superiore
Lunghezza 1300 mm larghezza 1300 mm


Descrizione	Tipo	Lung. [mm]	Larg. [mm]	Alt. [mm]	Peso [kg/pz]	Cod. art.	Euro/pz
Elemento superiore con caditoia per pozzetto di scarico in calcestruzzo polimerico prefabbricato o in opera;	Ingresso da un solo lato;	1300	1300	360	1240,00	077263 ⁽¹⁾	612,00
	Ingresso da entrambi i lati; per asfalto e calcestruzzo	1300	1300	360	1240,00	077264 ⁽¹⁾	612,00

⁽¹⁾E' possibile richiedere un adattatore

Accessori per canale Monoblock S

Descrizione	Tipo	Larg. [mm]	Alt. [mm]	Peso [kg/pz]	Cod. art.	Euro/pz
Testata per inizio e fine canale	Per asfalto	300	360	6,00	077265	18,50
	Per asfalto	300	360	8,00	077266	18,50
	Per calcestruzzo	300	360	6,00	077291	18,50
	Per calcestruzzo	300	360	8,00	077292	18,50
Testata per fine canale con manicotto DN 150 in PVC	Per asfalto	300	360	7,20	077273	26,00
	Per calcestruzzo	300	360	7,20	077293	26,00
Sabbatura per superficie di canali e relativi accessori	Al metro lineare				077270	26,00

Monoblock Slimline

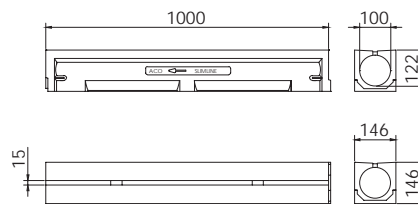


Informazioni sul prodotto

- In calcestruzzo polimerico
- Con fessura interrotta
- Larghezza nominale 100 mm; larghezza esterna 146 mm
- Sistema monolitico, senza griglia
- Elementi da 1000 mm o 500 mm di lunghezza
- Classe di carico fino a C 250 secondo EN 1433
- Colore: naturale

Canale con fessura interrotta

Larghezza 146 mm

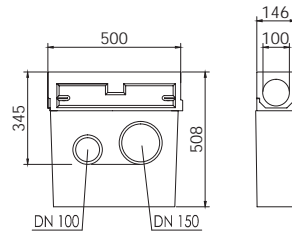


Lung. [mm]	Larg. [mm]	Alt. [mm]	Peso [kg/pz]	Cod. art.	Euro/pz
1000	146	146	15,00	7110	28,00

Elemento d'ispezione Slimline


Lunghezza 500 mm, larghezza 146 mm

Descrizione	Lung. [mm]	Larg. [mm]	Alt. [mm]	Peso [kg/pz]	Cod. art.	Euro/pz
Con preforma per scarico verticale DN 100 e preforma laterale per collegamenti angolari, a "T" e a croce	500	146	146	12,30	7174	45,00

Pozzetto di scarico Slimline
Lunghezza 500, larghezza 146


Descrizione	Lung. [mm]	Larg. [mm]	Alt. [mm]	Peso [kg/pz]	Cod. art.	Euro/pz
Con copertura in calcestruzzo polimerico A 15 e secchio raccogli fanghi	500	146	508	27,70	0872	190,00
Con griglia in ghisa C 250 e secchio raccogli fanghi	500	146	508	27,70	0873	200,00

Accessori per canale Slimline

Immagine	Descrizione	Peso [kg/pz]	Cod. art.	Euro/pz
	Raccordo in PVC per pozzetto di scarico DN 100	0,10	00056	5,00