

www.auroraenergy.it

IL FUTURO  
SOSTENIBILE  
PRENDE QUOTA.  
A SUSTAINABLE  
FUTURE IS ARISING.

World Wide  
Patent  
MO2010A000019  
The first and only  
photovoltaic roller  
awning

**AURORA APRE NUOVI ORIZZONTI.**

Entra anche tu nel circuito  
Aurora point.

**AURORA REVEALS NEW HORIZONS.**

Join the Aurora point  
circuit.



Aurora è un progetto di:  
Aurora is a project by :



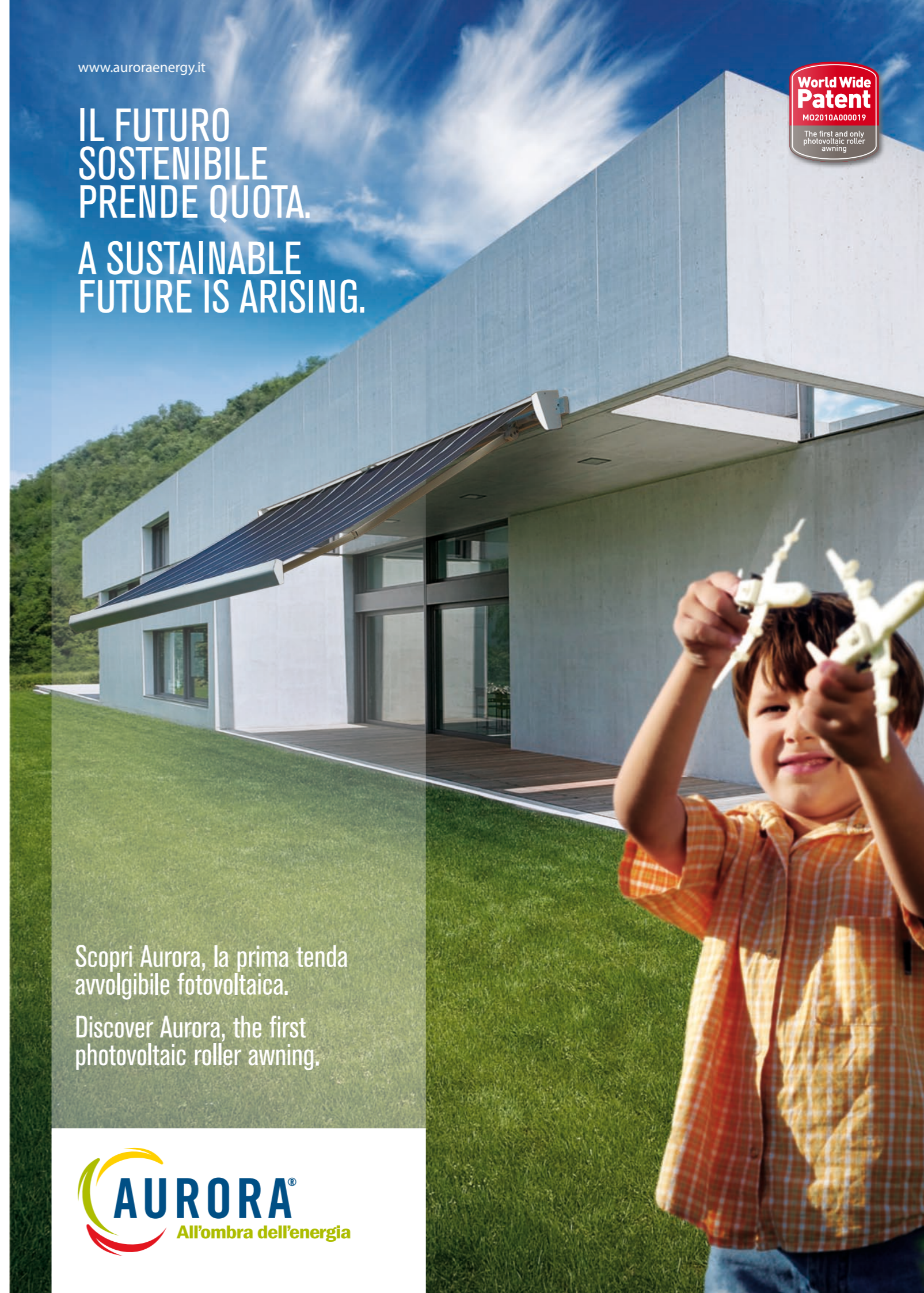
**Aurora srl**

Via provinciale per Modena 47/a - 41016 Novi di Modena  
Tel. +39 059 677908 - Fax +39 059 677698  
info@auroraenergy.it - www.auroraenergy.it



Scopri Aurora, la prima tenda  
avvolgibile fotovoltaica.

Discover Aurora, the first  
photovoltaic roller awning.



# Una nuova luce esce dall'ombra e accende opportunità di sviluppo per tutti.

**KF Energy**, realtà di riferimento nel settore delle energie rinnovabili, e **Frama**, specializzata nei sistemi di protezione solare, presentano un brevetto unico al mondo: **Aurora**, la prima tenda fotovoltaica avvolgibile che **genera insieme luce ed ombra**.

Unendo le proprie competenze specifiche, per guardare verso un futuro migliore, le due aziende hanno creato una tenda a bracci che funziona come un vero e proprio impianto per lo sfruttamento dell'energia solare.

Aurora, nel modello attualmente prodotto da 520 x 350 cm, è in grado di trasformare i raggi solari in energia elettrica producendo 1 kWp; tutto ciò grazie allo speciale telo che è costituito da moduli fotovoltaici di silicio amorfo a doppia giunzione racchiuso in un film flessibile. È, inoltre, un sistema "grid connected", che può essere connesso alla rete e beneficiare quindi del **Conto Energia**, aprendo orizzonti di sviluppo sostenibile sotto ogni punto di vista.

# A new light emerges from the dusk and illuminates an opportunity of development for everybody.

**KF Energy**, leader in the renewable energy field, and **Frama**, specialized in sun protection systems, are proud to present a worldwide unique patent: **Aurora**, the first photovoltaic roller awning that **generates both electricity and shade**.

By uniting each company's specific competence, to look towards a better future, the two companies created a folding arm sun-awning that works like a real and proper solar energy exploiting unit. Aurora, in the version produced at the moment of 520 x 350 cm, is able to transform the sun rays into electrical energy, producing 1 kWp; all this thanks to the special canvas that consists in photovoltaic modules in amorphous siliceous with double connection joints, enclosed in a flexible film.

Furthermore it is "grid connected", meaning it is connected to the national power supply and thus can benefit from the "Feed-in Tariff", opening new horizons for sustainable development under every aspect.



	AURORA 01	AURORA 02	AURORA 03
Dimensioni/ Dimensions	520x350 cm	425x350 cm	790x350 cm
Connection type	grid connected	off grid/stand alone	grid connected
kW picco/ kW peak	1,012 kWp	0,828 kWp	1,564 kWp
Nr. pannelli solari/Nr. of solar panels	11	9	17
Nr. bracci/Nr. of awning arms	2	2	4
Motore radiocomandato/ Radio commanded motor	✓	✓ <b>IN SVILUPPO UNDER DEVELOPMENT</b>	✓
* Sensore vento/Wind sensor	✓	✓	✓
* Sensore pioggia/ Rain sensor	—	—	—
* Sensore sole/ Sun sensor	✓	✓	✓
Peso solo telo/ Weight of fabric only	17 kg	10 kg	26 kg
Peso totale (struttura + telo)/ Total weight (structure + fabric)	100 kg	80 kg	150 kg

\* Powered by **somfy**.

— opzionale/optional ✓ di serie/included

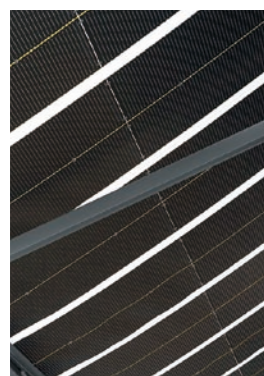
## Tutti i vantaggi di una soluzione accessibile, valorizzata dal Conto Energia.

Grazie alla sua **versatilità** e alla possibilità di **accesso al Conto Energia**, Aurora rappresenta una soluzione davvero innovativa per l'edilizia sostenibile. Può essere installata anche in contesti normalmente preclusi ai sistemi fotovoltaici tradizionali per motivi di spazio o di estetica e, con i contributi previsti dal Conto Energia, **si ripaga da sola garantendo anche un ritorno economico**. In base alla normativa attuale, infatti, **Aurora percepirà la tariffa incentivante maggiore**, prevista per i piccoli impianti domestici da 1 a 3 kW totalmente integrati, e consentirà così un **rientro dell'investimento in soli 11 anni\***. Gli incentivi, inoltre, sono erogati per 20 anni; quindi, i contributi percepiti per i successivi 9 anni costituiscono una pura fonte di ricavo, che si somma ai vantaggi economici derivanti dall'utilizzo dell'energia prodotta da Aurora per i propri consumi e l'eventuale cessione in rete.

## All the advantages of an accessible solution, valorized by Conto Energia, an Italian example.

Thanks to its **wide range** of application possibilities and the **access to "Feed-in Tariff"** Aurora is a really innovative solution for the eco-sustainable construction sector. It can be in fact installed also in those locations precluded from the traditional photovoltaic systems due to space or aesthetic reasons and, with the contributions foreseen by the "Feed-in Tariff", **it will pay itself off and guarantee also a financial return**. Based on the actual Italian regulation, **Aurora will benefit from the major contributions**, relative to the small domestic systems from 1 to 3 kW totally integrated and this will allow a complete **amortization of the investment within only 11 years\***. Furthermore, the contributions will be allocated for 20 years; therefore, the contributions received during the next years are a pure capital gain, which adds up to the economic advantages deriving from the use of the energy produced by Aurora for your personal needs and its eventual feed-in to the power grid.

\* Dati variabili a seconda della localizzazione, esposizione e latitudine.  
\* Dates variable according to location, exposition and latitude.



Il **telo fotovoltaico** di Aurora, impermeabile e di facile manutenzione, è di color indaco/melanzana sul lato superiore e argentato sul lato inferiore. Il silicio è testato per 20.000 aperture e chiusure. Le saldature sono testate per 45.000 aperture e chiusure (da -20°C a +80°C).

The **photovoltaic canvas** of Aurora is waterproof and easy to maintain, the superior part has a indaco/aubergine color, whereas the inferior side is silver colored. The siliceous has been tested with 20.000 openings and closings. The weldings have been tested with 45.000 openings and closings (from -20°C to +80°C).

### Il valore di un investimento sostenibile. The value of a sustainable investment.

Technology by **Fuji Electric**

