

LA SOLUZIONE



La barriera al vapore posata



La posa dei pannelli di Poliisocianurato

Al termine dei lavori, la Tipolitografia FG ha ottenuto un risultato impeccabile sia sotto l'aspetto funzionale che estetico.

DERBIBRITE NT è il prodotto di punta di DERBIGUM Italia: lo studio dell'Analisi del Ciclo di Vita (LCA) del prodotto dimostra infatti che le funzionalità del manto bianco DERBIBRITE NT in termini di abbattimento delle temperature interne ed esterne, fa sì che il fabbisogno energetico per il condizionamento venga sensibilmente ridotto, di conseguenza anche le emissioni di CO₂ legate al raffreddamento; notevole anche la diminuzione dell'effetto isola di calore. Queste motivazioni danno un bilancio estremamente positivo al prodotto.

L'LCA dimostra infatti che durante il suo ciclo di vita risparmia 19 volte la quantità di CO₂ emessa per produrlo.

Il calcolo è stato fatto tenendo presente che un manto DERBIGUM dura in media 30 anni. Il manto bianco, non soffrendo dell'azione dei raggi UV, dura ancora più a lungo. Ciò che è certo è che la scelta di un manto impermeabile ad azione di raffreddamento passivo per un'azienda è una scelta intelligente e lungimirante, assolutamente coerente con la scelta di qualità adottata per affrontare il mercato.

Quarant'anni di DERBIGUM e quarant'anni di FG dimostrano che è la scelta vincente.



Il tetto finito



Il tetto finito

Case history
con

DERBIBRITE NT®

A...
Savignano sul Panaro
(MO) la riqualificazione
della Tipolitografia FG



LA COMMITTENZA

LA SFIDA

La Tipolitografia FG ha sede dal 1970 a Magazzino di Savignano sul Panaro (MO).

Gestita con professionalità e dedizione dai fratelli Lucio e Gianni Grandi, è molto nota nel settore per il grande pregio delle sue realizzazioni, sia nel settore editoriale che nel settore commerciale pubblicitario. La cura dei dettagli e la scelta di lavorare sempre secondo il criterio della qualità si esprimono in tutte le attività dell'azienda.

Al momento di rinnovare le coperture della sede, la scelta è pertanto caduta su una soluzione che assicurasse non solo la perfetta tenuta impermeabile, ma anche la riqualificazione energetica dello stabilimento.

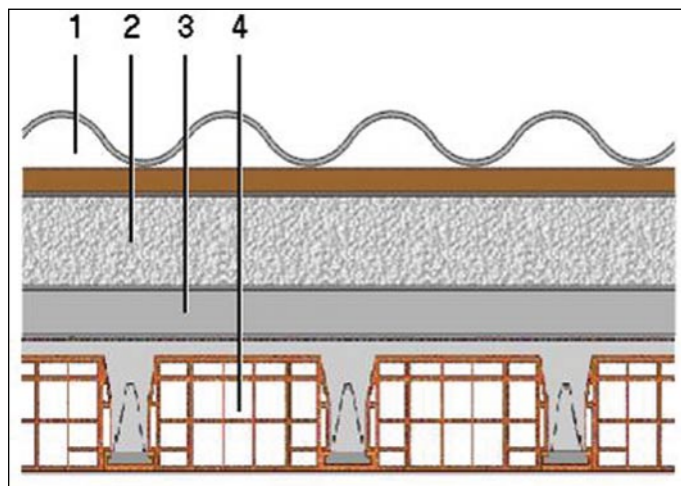
La Tipolitografia F.G. è un'azienda grafica a ciclo completo che, in oltre quarant'anni di attività, ha ottenuto risultati che la collocano ai vertici del settore. La struttura si sviluppa su un'area di 8.500 mq, di cui 3.000 coperti, con ambienti climatizzati per assicurare massima stabilità al processo produttivo. L'elemento caratterizzante è una spontanea versatilità, ovvero la capacità di dare vita alle realizzazioni più disparate e particolari. F.G. può infatti vantare la riproduzione, su incarico del Ministero dell'Ambiente, della più importante raccolta di disegni della flora e della fauna mai realizzata in Europa dall'ottocento ad oggi, opera che viene donata ad ambasciatori e capi di Stato in visita nel nostro paese.

Di enorme valore è inoltre la riproduzione in fac-simile, per la Franco Cosimo Panini, di autentici capolavori della miniatura rinascimentale tra i quali: l'"Historia Plantarum" e "Il libro d'Ore Visconti", classificato, al momento della presentazione a Francoforte, come la più bella e fedele riproduzione di un'opera miniata mai realizzata al mondo.



Gianni Grandi mostra i fac-simile dell'"Historia Plantarum" e de "Il libro d'Ore Visconti" per i quali la Tipolitografia FG ha ricevuto riconoscimenti internazionali.

LA SOLUZIONE

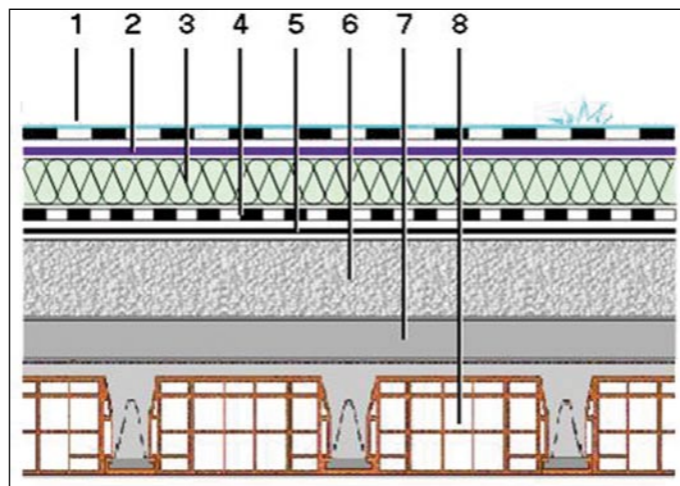


La stratigrafia del corpo a due falde

DERBIGUM Italia ha infatti proposto, e realizzato tramite l'Applicatore Approvato di Modena Malagoli Coperture srl, un nuovo pacchetto impermeabile che prevedeva l'asportazione del cemento-amianto e la sua sostituzione con pannelli isolanti e la membrana impermeabile altamente riflettente DERBIBRITE NT per l'abbassamento delle temperature di superficie e interne dei locali.

I corpi di edificio da ristrutturare erano due: uno a doppia falda e uno a shed, adiacenti.

Per la progettazione dei nuovi pacchetti di copertura sono stati seguiti i parametri imposti dal D.Lgs. 195/2005 e dal D.Lgs. 311/2006 e successive modifiche.



Il nuovo pacchetto impermeabile

Savignano sul Panaro si trova in zona climatica E. Il corpo con copertura a doppia falda presentava un pacchetto composto da un solaio in laterocemento, una cappa collaborante, uno strato di calcestruzzo alleggerito e i pannelli di fibrocemento.

Il pacchetto proposto da DERBIGUM prevede l'asportazione delle lastre in fibrocemento secondo le procedure imposte dalle leggi.

Successivamente sopra al calcestruzzo alleggerito è stato applicato uno strato di DERBIPRIMER S, una barriera al vapore e dei pannelli isolanti in Poliisocianurato dello spessore di 90 mm.

Sopra allo strato isolante è stato applicato l'adesivo senza VOC DERBIBOND NT che funge da prima

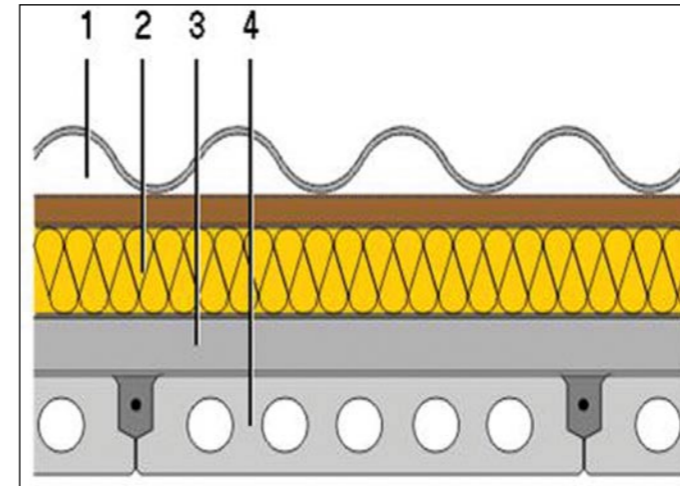


Il corpo a due falde



Il corpo a due falde finito con DERBIBRITE NT

LA SOLUZIONE



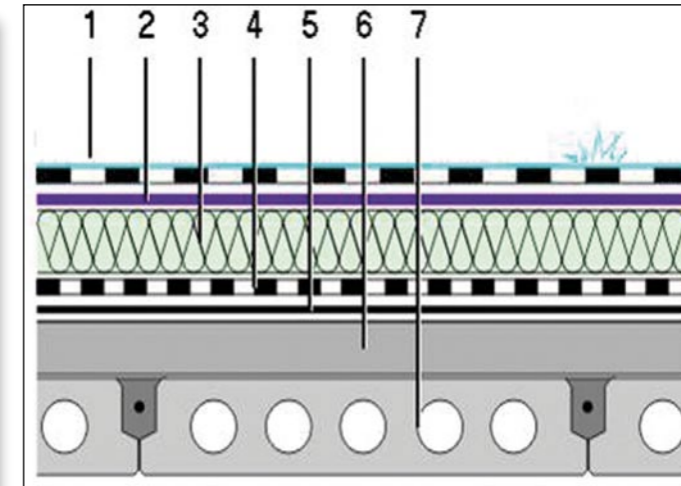
La stratigrafia del corpo a shed

impermeabilizzazione, settorizzazione e vincolo.

Sull'adesivo è stata posata la membrana a elevata riflettività DERBIBRITE NT con superficie Easyclean.

Gli shed presentavano invece una stratigrafia composta da elementi prefabbricati in calcestruzzo tipo "spiroll", una cappa collaborante e uno strato termoisolante in pannelli di lana di vetro.

A chiudere il pacchetto ancora delle lastre in fibrocemento. Il nuovo pacchetto proposto da DERBIGUM Italia ha trasformato il pacchetto in questo modo: sono stati asportati sia le lastre in fibrocemento che i



Il nuovo pacchetto impermeabile

pannelli isolanti in lana di vetro, oramai senza più efficacia.

Sopra la cappa collaborante è stata applicata una mano di DERBIPRIMER S, seguito da una barriera al vapore. Sopra a questa sono stati posati dei pannelli di Poliisocianurato dello spessore di 90 mm. Per terminare il manto impermeabile bianco altamente riflettente DERBIBRITE NT applicato con l'adesivo senza VOC DERBIBOND NT.

La scelta di tali pacchetti non ha soltanto consentito di eliminare prodotti pericolosi come il fibrocemento, ma anche il miglioramento del comfort termigrometrico delle aree interne, come suggerito dalle normative vigenti.



Gli shed ricoperti con fibrocemento



Gli shed finiti con DERBIBRITE NT